

## Procédure de remplacement de bandes LED

1. **Coupez le courant** en fermant le disjoncteur.
2. **Retirez les bouchons de terminaison** (END CAP) de chaque côté.



3. **Enlevez délicatement la lentille.**
4. **Décollez le ruban** à l'aide d'un tournevis plat. **Ne retirez pas** le ruban adhésif double face noir au fond du luminaire.



5. Une fois le ruban retiré de la structure, **coupez les fils au plus près du ruban** à l'aide de ciseaux.



## Procédure de remplacement de bandes LED

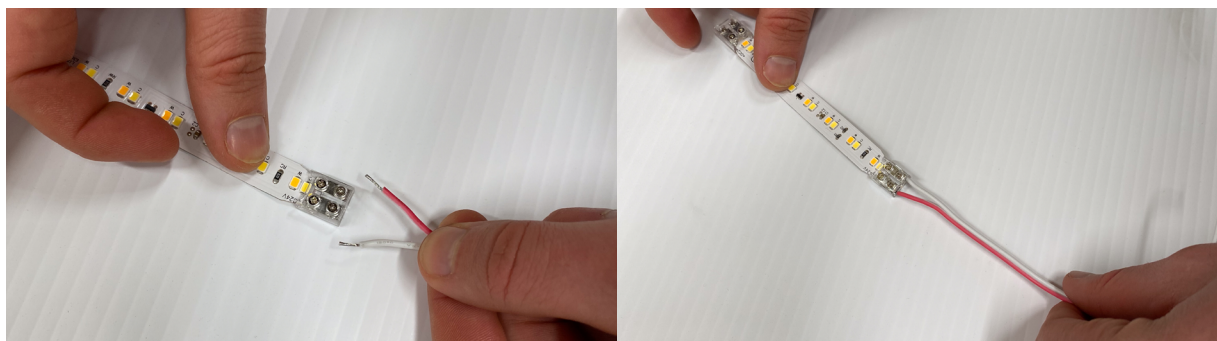
6. Une fois les fils coupés et le ruban enlevé, **dégainez-les** avec un dégaineur, des ciseaux ou un couteau afin d'obtenir environ **1/8" de fil dénudé**.



7. Prenez le nouveau ruban. **Ne l'installez pas encore au fond du luminaire.** Insérez d'abord les fils dans le connecteur en respectant la polarité :

- **Fil rouge -> côté positif (+)**
- **Fil blanc -> côté négatif (-)**

*(Ces indications sont inscrites sur le ruban, près des plaques en cuivre.)*



## Luminaire Authentik

Showroom/Atelier Cowansville (siège social)

A: 1122 Rue du Sud, Cowansville, QC J2K 2Y3

T: 514-662-0352 poste 0

@: sac@luminaireauthentik.com

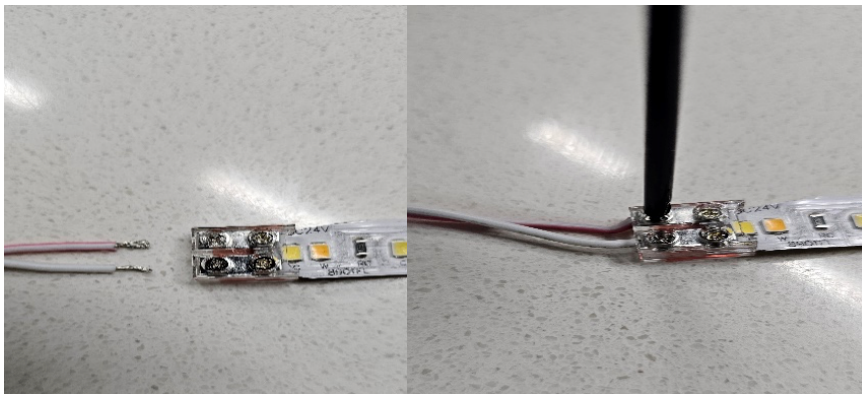


# Procédure de remplacement de bandes LED

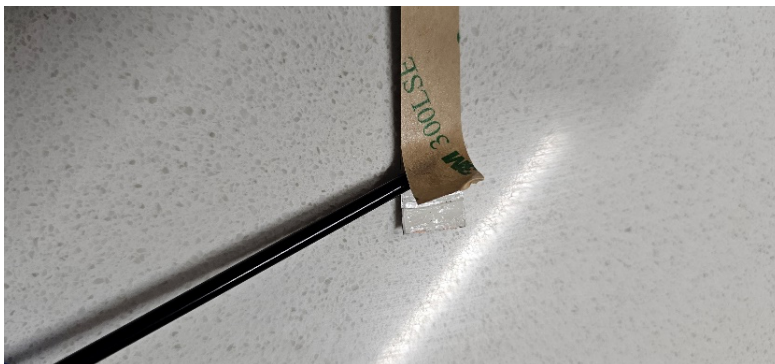
8. À l'aide d'un tournevis étoile, **insérez correctement** les fils dans le connecteur :

- Le fil rouge dans le positif (+)
- Le fil blanc dans le négatif (-)

**Assurez-vous que les fils sont bien enfoncés et serrez la vis.** Ils doivent être solidement fixés. *(Si les fils ne sont pas correctement dénudés ou bien insérés, le courant ne passera pas et le luminaire ne s'allumera pas.)*



9. **Retirez délicatement le papier protecteur** au dos du ruban et du connecteur à l'aide d'un tournevis plat ou de ciseaux.



## Procédure de remplacement de bandes LED

10. **Collez le ruban** sur la bande adhésive noire double face au fond du luminaire.

- Commencez à coller à partir du connecteur vissé.
- Appliquez le ruban doucement en suivant la bande adhésive noire.
- Une fois bien positionné, **exercez une légère pression** pour assurer une bonne adhésion.

11. **Avant de remettre la lentille, testez le luminaire :**

- Rétablissez le courant en actionnant le disjoncteur.
- Allumez l'interrupteur mural.
- Si la lampe ne s'allume pas, vérifiez :
  - que le fil rouge est bien connecté au positif (+) et le fil blanc au négatif (-)
  - que les fils sont bien enfoncés et correctement dénudés.

12. **Installez la lentille** (de préférence à deux personnes) :

- Commencez par une extrémité de la lampe.
- Insérez un côté à la fois dans l'extrusion.
- Une fois en place, pressez délicatement pour bien l'insérer dans l'extrusion.

13. **Remplacez les bouchons de terminaison** (END CAP) de chaque côté.

Voilà !